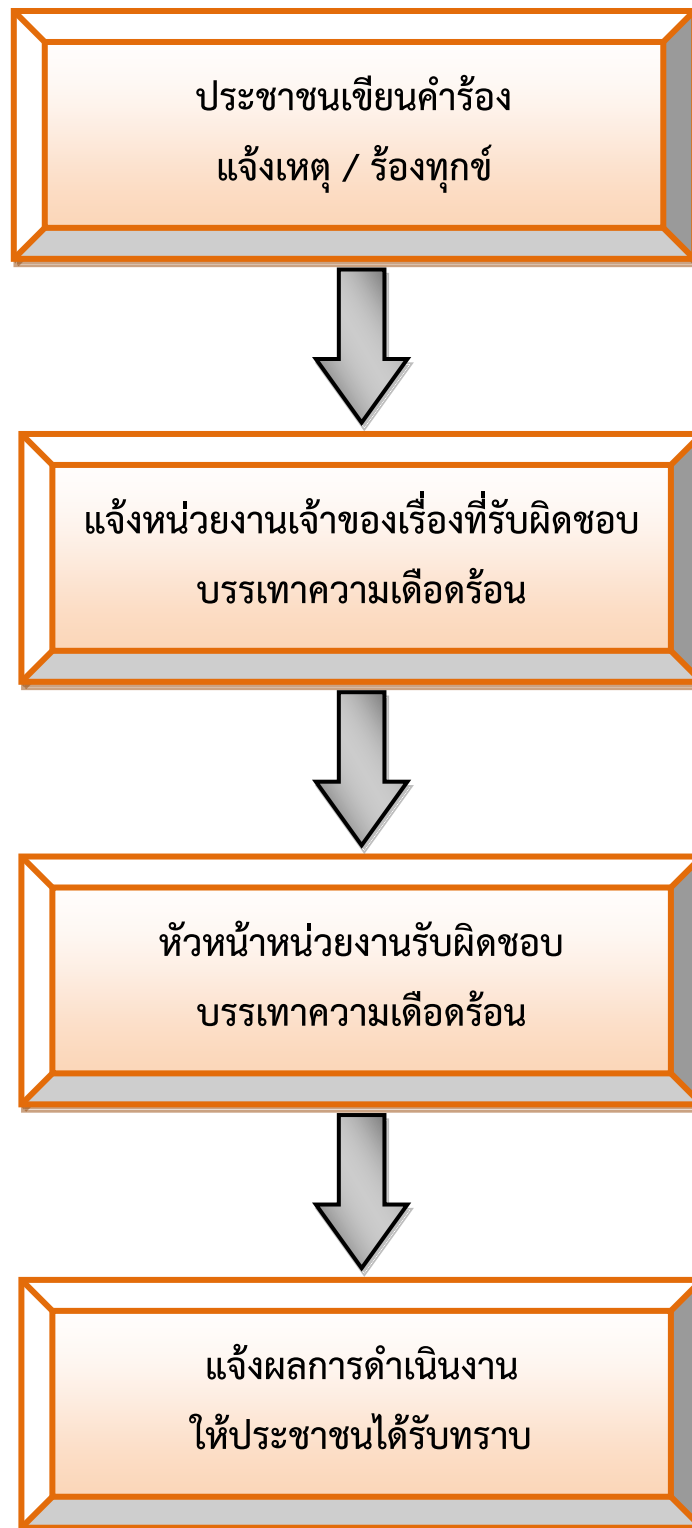
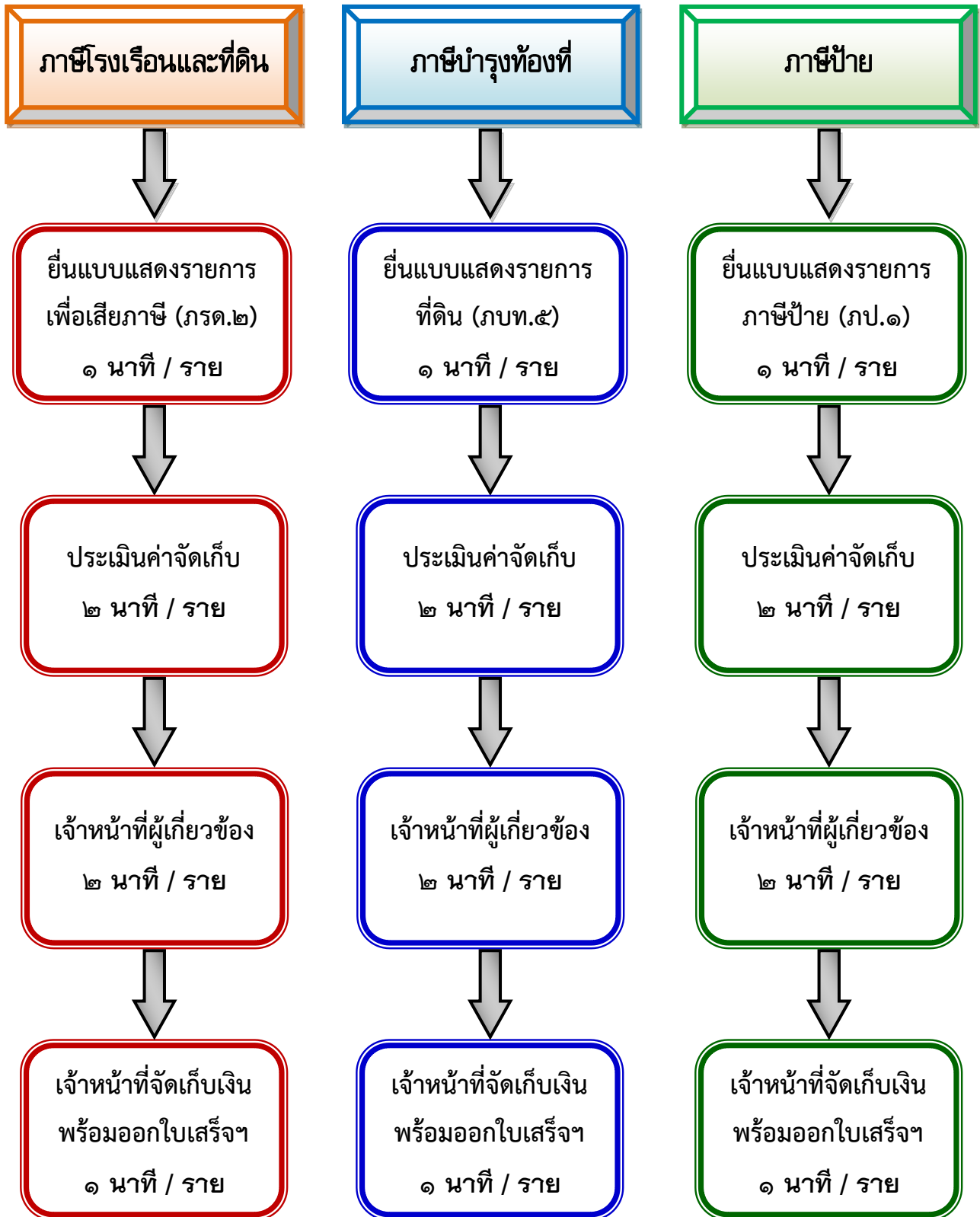


แผนผังแสดงขั้นตอนและระยะเวลาการปฏิบัติราชการ  
(การรับแจ้งเรื่องราวร้องทุกข์)

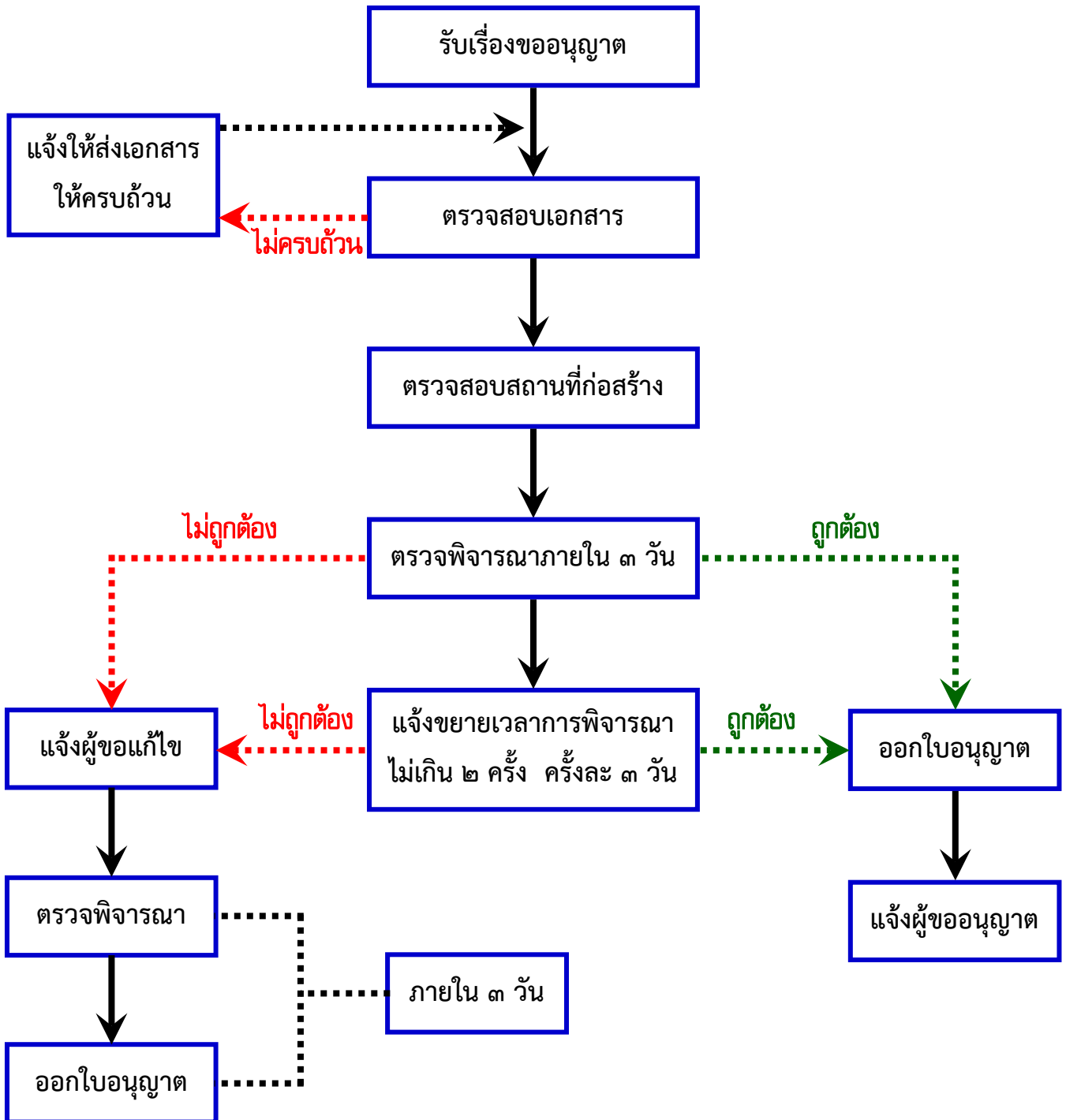


สรุปกระบวนการงานบริการ ๔ ขั้นตอน รวมระยะเวลา ๕ วัน

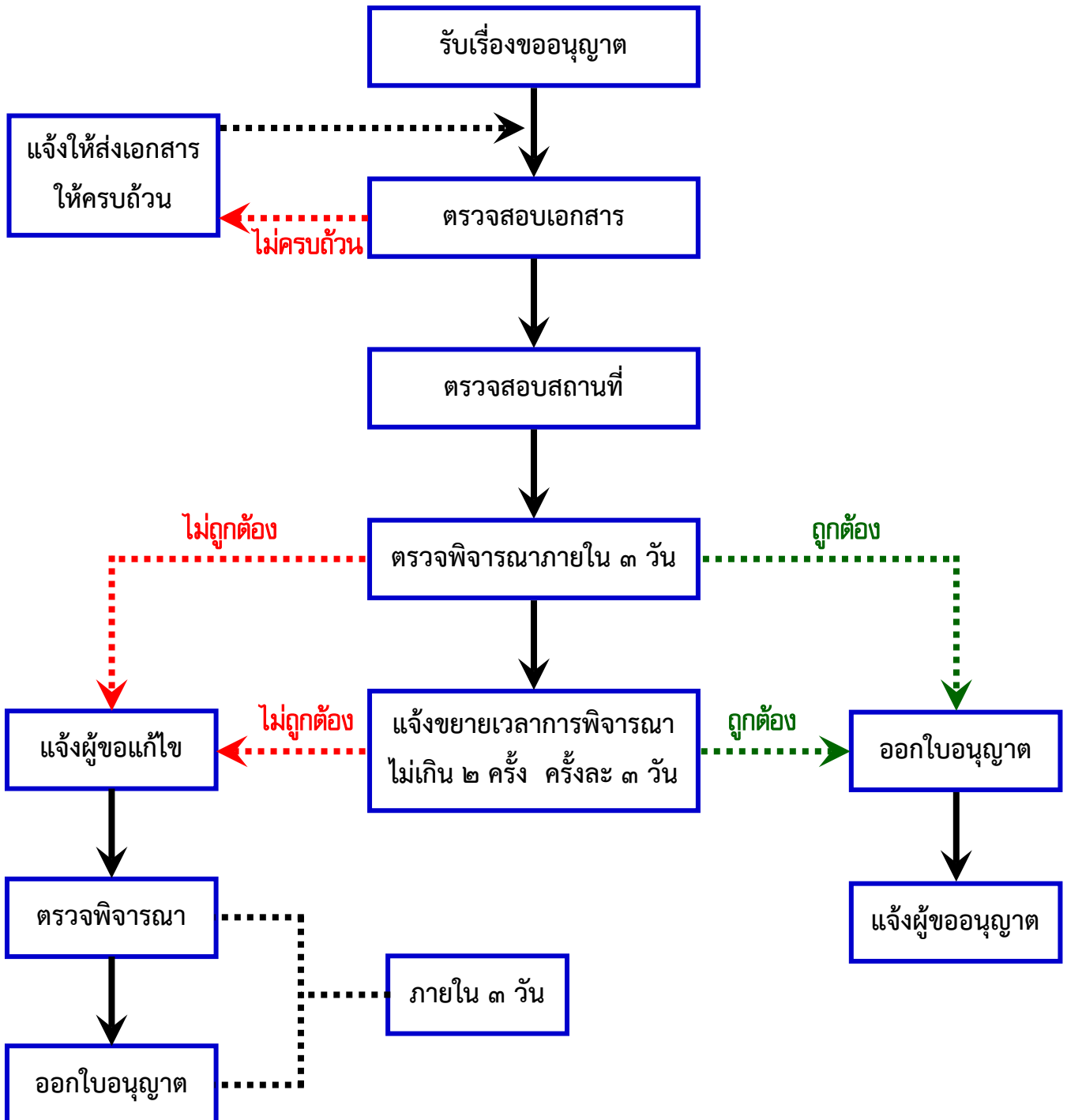
แผนภูมิการจัดเก็บภาษีโรงเรือนและที่ดิน , ภาษีบำรุงท้องที่ และ ภาษีป้าย  
องค์การบริหารส่วนตำบลสายออ อำเภอโนนไทย จังหวัดนครราชสีมา



แผนผังแสดงขั้นตอนการดำเนินการออกใบอนุญาต  
ก่อสร้าง ดัดแปลง หรือ เคลื่อนย้ายเอกสาร



แผนผังแสดงขั้นตอนการดำเนินการออกใบอนุญาต  
การขุดดินและถมดิน

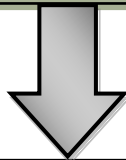


แผนผังแสดงขั้นตอนในก่อนขอใบอนุญาต  
ก่อสร้าง ดัดแปลง หรือ รื้อถอนอาคาร

ขั้นตอนที่ ๑

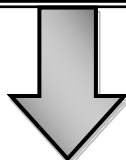
ผู้ขออนุญาตจะต้องเตรียมหลักฐาน ดังต่อไปนี้

๑. สำเนาบัตรประจำตัวประชาชนของผู้ที่จะขออนุญาตก่อสร้าง ดัดแปลง หรือรื้อถอนอาคาร
๒. สำเนาทะเบียนบ้านของผู้ที่จะขออนุญาตก่อสร้าง ดัดแปลง หรือรื้อถอนอาคาร
๓. สำเนาโฉนดที่ดินของผู้ที่จะขออนุญาตก่อสร้าง ดัดแปลง หรือรื้อถอนอาคาร (กรณีผู้ที่จะขออนุญาตก่อสร้าง ดัดแปลง หรือรื้อถอนอาคาร ใช้โฉนดที่ดินของผู้อื่น จะต้องนำสำเนาบัตรประจำตัวประชาชน สำเนาทะเบียนบ้าน และหนังสือยินยอมที่ดิน มายื่นต่อเจ้าหน้าที่ด้วย)



ขั้นตอนที่ ๒

ติดต่อเจ้าหน้าที่ส่วนโยธา พร้อมแสดงแบบบ้านเพื่อออกใบอนุญาตก่อสร้าง ดัดแปลง หรือรื้อถอนอาคาร (แบบ อ.๑) และบันทึกรายการควบคุมอาคาร



ขั้นตอนที่ ๓

ชำระค่าธรรมเนียมการออกใบอนุญาตก่อสร้าง ดัดแปลง หรือรื้อถอนอาคาร และรอรับใบเสร็จรับเงินจากเจ้าหน้าที่